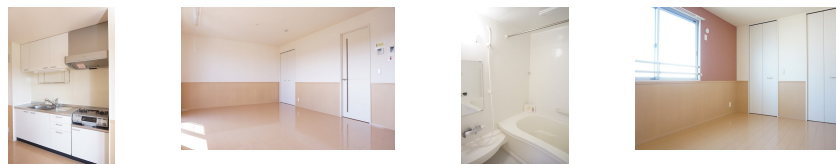
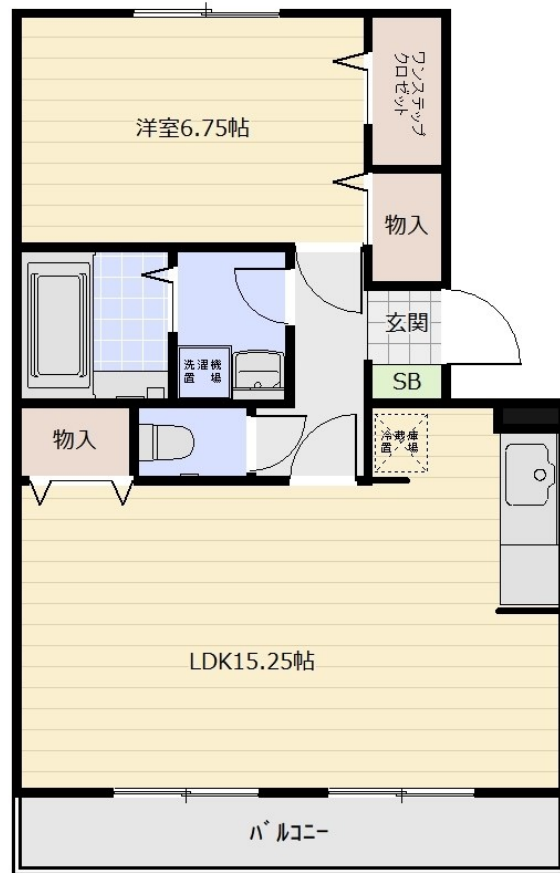


FOR RENT

カードキー,東南角住戸



間取りの「S」はサービスルーム(納戸)です。

図面と現況が異なる場合は現況が優先となります。

| | | | |
|----------|--|------|-----------|
| 賃料 | 65,000円 | | |
| 間取り | 1LDK | 物件種別 | アパート(居住用) |
| 管理費 | - | 共益費 | 3,500円 |
| 雑費 | - | | |
| 敷金 | 無 | 礼金 | 2万円 |
| 敷引/償却金 | -/- | 保証金 | - |
| 交通 | 東武野田線 逆井駅 徒歩11分 東武野田線 増尾駅 徒歩26分 | | |
| 物件所在地 | 千葉県柏市藤心5丁目11-14 | | |
| 建物名・部屋番号 | ブエナビスタ 303号室 | | |
| 構造・規模 | 軽量鉄骨 3階建 3階 | | |
| 専有面積 | 52.27㎡ | 向き | 南東 |
| 築年月 | 2009年6月 | 入居時期 | 即時 |
| 仲介料 | 1ヶ月 | 損害保険 | |
| 更新料 | 1ヶ月 | 契約期間 | 2年 |
| 駐車場 | 有(敷地内) 6600円/月 駐輪場 | | |
| その他費用 | | | |
| 入居諸条件 | ペット可 | | |
| 保証会社 | | | |
| 設備 | B S, TVインターホン, エアコン, クローゼット, シャワー, シャワー付洗面台, シューズボックス, トイレ | | |
| 備考 | | | |

情報更新日 2020年2月18日

No.0000001369



千葉県知事(8)第9979号
社団法人千葉県宅地建物取引業協会

石橋不動産株式会社

千葉県柏市増尾6丁目2-8

TEL:04-7174-1188

E-mail: info@ishibashi-ehome.co.jp

URL: http://www.ishibashi-ehome.co.jp

FAX:04-7174-1122



携帯サイトから物件詳細を閲覧できます!

| | | | | | |
|------|----------|----|----|----|------|
| 取引態様 | 手数料負担の割合 | 貸主 | 0% | 借主 | 100% |
| | 手数料配分の割合 | 元付 | 0% | 客付 | 100% |
| 仲介 | | | | | |