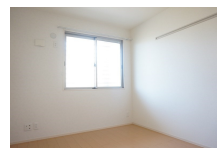
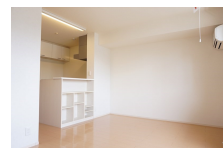
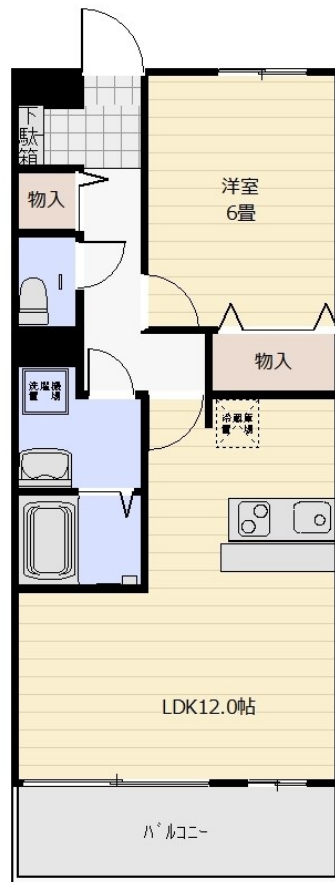


FOR RENT

オートロック,カードキー,角住戸,東南角住戸



間取りの「S」はサービスルーム(納戸)です。

図面と現況が異なる場合は現況が優先となります。

賃料	73,000円		
間取り	1LDK	物件種別	アパート(居住用)
管理費	-	共益費	3,500円
雑費	-		
敷金	無	礼金	1万円
敷引/償却金	-/-	保証金	-
交通	東武野田線 増尾駅 徒歩2分 東武野田線 新柏駅 徒歩19分		
物件所在地	千葉県柏市増尾1丁目1-8		
建物名・部屋番号	グランディール・トシコ 105号室		
構造・規模	軽量鉄骨 3階建 1階		
専有面積	45.81㎡	向き	南東
築年月	2009年12月	入居時期	即時
仲介料	1ヶ月	損害保険	
更新料	1ヶ月	契約期間	2年
駐車場	有(敷地内) 5500円/月 駐輪場		
その他費用			
入居諸条件	ペット不可		
保証会社			
設備	TVインターホン,エアコン,カウンターキッチン,クローゼット,シャワー,シャワー付洗面台,シューズボ		
備考			

情報更新日 2019年10月11日

No.0000001217



千葉県知事(8)第9979号
社団法人千葉県宅地建物取引業協会

石橋不動産株式会社

千葉県柏市増尾6丁目2-8

TEL:04-7174-1188

E-mail: info@ishibashi-ehome.co.jp

URL: http://www.ishibashi-ehome.co.jp

FAX:04-7174-1122



携帯サイトから物件詳細を閲覧できます!

取引態様	手数料負担の割合	貸主	0%	借主	100%
	手数料配分の割合	元付	0%	客付	100%
仲介					