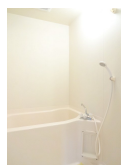
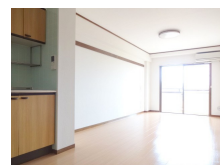


FOR RENT

2F以上,リビングの隣和室,最上階,眺望良好,通風良好,南面2室,南面バルコニー,南面リビング,陽当たり良好



間取りの「S」はサービスルーム(納戸)です。

図面と現況が異なる場合は現況が優先となります。

賃料	55,000円		
間取り	2LDK	物件種別	アパート(居住用)
管理費	-	共益費	3,000円
雑費	-		
敷金	無	礼金	無
敷引/償却金	-/-	保証金	-
交通	東武野田線 逆井駅 徒歩19分 東武野田線 増尾駅 徒歩23分		
物件所在地	千葉県柏市南増尾1丁目21-28		
建物名・部屋番号	エクセル増尾 202号室		
構造・規模	鉄骨 2階		
専有面積	54.84㎡	向き	南東
築年月	1991年5月	入居時期	相談
仲介料	1ヶ月	損害保険	有 20000円 2年
更新料	新賃料 1ヶ月	契約期間	2年
駐車場	近隣駐車場 5400円/月 ~ 駐輪場		
その他費用	[月次費用] 口座引落手数料: 324円		
入居諸条件	ペット不可 事務所可		
保証会社	必須 初回保証料: 総額賃料の50%以後、1年毎に10,000円		
設備	3口以上コンロ, L字型キッチン, インターホン, エアコン, クッションフロア, クローゼット, システムキッチン		
備考			

情報更新日 2019年3月18日

No.0000001142



千葉県知事(8)第9979号
社団法人千葉県宅地建物取引業協会

石橋不動産株式会社

千葉県柏市増尾6丁目2-8

TEL:04-7174-1188

FAX:04-7174-1122

E-mail: info@ishibashi-ehome.co.jp

URL: http://www.ishibashi-ehome.co.jp



携帯サイトから物件詳細を閲覧できます!

取引態様	手数料負担の割合	貸主	0%	借主	100%
仲介	手数料配分の割合	元付	0%	客付	100%