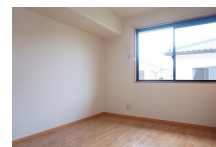
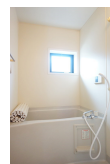


FOR RENT

角住戸,最上階,当社管理物件,南面2室,南面バルコニー,南面リビング,陽当たり良好,閑静な住宅街



間取りの「S」はサービスルーム(納戸)です。

図面と現況が異なる場合は現況が優先となります。

賃料	65,000円		
間取り	2LDK	物件種別	アパート(居住用)
管理費	-	共益費	3,000円
雑費	-		
敷金	無	礼金	無
敷引/償却金	-/-	保証金	-
交通	東武野田線 逆井駅 徒歩3分 東武野田線 増尾駅 徒歩19分		
物件所在地	千葉県柏市逆井1丁目4-18		
建物名・部屋番号	メゾンソレイユ 202号室		
構造・規模	軽量鉄骨 2階建 2階		
専有面積	53.48㎡	向き	南東
築年月	2000年3月	入居時期	2019年2月中旬予定
仲介料	1ヶ月	損害保険	有 20000円 2年
更新料	新賃料 1ヶ月	契約期間	2年
駐車場	有(敷地内) 3000~6000円/月 駐輪場 バイク置き場		
その他費用			
入居諸条件	ペット不可 事務所不可		
保証会社	必須 初回保証料:月額賃料等の50%、継続保証料:10,000円/1年毎		
設備	CATV,TVインターホン,エアコン,ガスコンロ設置可,キッチンに窓,クッションフロア,クローゼット		
備考			

情報更新日 2019年2月17日

No.0000001061



千葉県知事(8)第9979号
社団法人千葉県宅地建物取引業協会

石橋不動産株式会社

千葉県柏市増尾6丁目2-8

TEL:04-7174-1188

E-mail: info@ishibashi-ehome.co.jp

URL: http://www.ishibashi-ehome.co.jp

FAX:04-7174-1122



携帯サイトから物件詳細を閲覧できます!

取引態様	手数料負担の割合	貸主	0%	借主	100%
仲介	手数料配分の割合	元付	0%	客付	100%