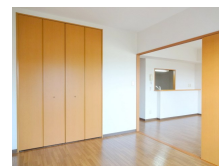
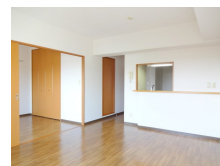
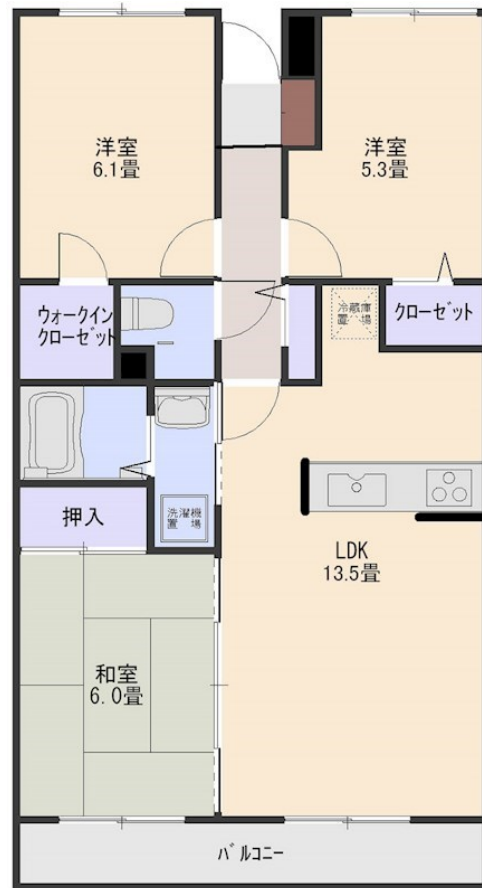


FOR RENT

オートロック付2LDKマンション

オートロック,南面2室,南面バルコニー,南面リビング,陽当たり良好



間取りの「S」はサービスルーム(納戸)です。

図面と現況が異なる場合は現況が優先となります。

賃料	80,000円		
間取り	3LDK	物件種別	マンション(居住用)
管理費	無	共益費	4,000円
雑費	無		
敷金	無	礼金	無
敷引/償却金	-/無	保証金	-
交通	東武野田線 逆井駅 徒歩7分 東武野田線 増尾駅 徒歩19分		
物件所在地	千葉県柏市藤心3丁目8-3		
建物名・部屋番号	ルミエール・シーズ参番館 102号室		
構造・規模	鉄筋コンクリート 3階建 1階		
専有面積	65.02㎡	向き	南東
築年月	2004年2月	入居時期	即時
仲介料	1ヶ月	損害保険	有 20000円 2年
更新料	新賃料 1ヶ月	契約期間	2年
駐車場	有(敷地内) 5400円/月 ~ 駐輪場		
その他費用	[一時金] 除菌消臭代: 29000円 安心入居サポート: 16200円		
入居諸条件	ペット不可 事務所不可 飲食店不可		
保証会社	必須(オリコフォレントインシュア) 初回保証料: 月額賃料等の50% 年間継続保証料: 10,000円		
設備	B S, C A T V, インターホン, ウォークスルークローゼット, エアコン, カウンターキッチン, クローゼット		
備考			

情報更新日 2019年2月9日

No.0000001060



千葉県知事(8)第9979号
社団法人千葉県宅地建物取引業協会

石橋不動産株式会社

千葉県柏市増尾6丁目2-8

TEL:04-7174-1188

E-mail: info@ishibashi-ehome.co.jp

URL: http://www.ishibashi-ehome.co.jp

FAX:04-7174-1122



携帯サイトから物件詳細を閲覧できます!

取引態様	手数料負担の割合	貸主	0%	借主	100%
仲介	手数料配分の割合	元付	0%	客付	100%