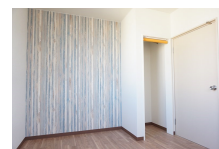
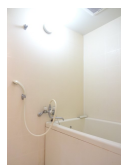
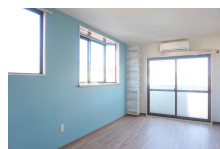


# FOR RENT

## 都市ガスで経済的！！ リビングの隣は琉球畳調

2F以上,角住戸,通風良好,当社管理物件,南面2室,南面バルコニー,南面リビング,陽当たり良好,リノベーション



間取りの「S」はサービスルーム(納戸)です。

図面と現況が異なる場合は現況が優先となります。

情報更新日 2019年1月21日

No.000000849



千葉県知事(8)第9979号  
社団法人千葉県宅地建物取引業協会

**石橋不動産株式会社**

千葉県柏市増尾6丁目2-8

TEL:04-7174-1188

E-mail: info@ishibashi-ehome.co.jp

URL: http://www.ishibashi-ehome.co.jp

FAX:04-7174-1122



携帯サイトから物件詳細を閲覧できます！

| 取引態様 | 手数料負担の割合 | 貸主 | 0% | 借主 | 100% |
|------|----------|----|----|----|------|
| 仲介   | 手数料配分の割合 | 元付 | 0% | 客付 | 100% |

| 賃料       | 55,000円  |      |             |
|----------|--|------|-------------|
| 間取り      | 2LDK   | 物件種別 | マンション(居住用)  |
| 管理費      | 無  | 共益費  | 3,500円      |
| 雑費       | -  |      |             |
| 敷金       | 無  | 礼金   | 無           |
| 敷引/償却金   | -/-  | 保証金  | 無           |
| 交通       | 東武野田線 増尾駅 徒歩10分<br>東武野田線 逆井駅 徒歩12分                 |      |             |
| 物件所在地    | 千葉県柏市増尾台3丁目8-51                                    |      |             |
| 建物名・部屋番号 | もりこビル 205号室  |      |             |
| 構造・規模    | 鉄骨3階建2階  |      |             |
| 専有面積     | 48.6㎡  | 向き   | 南東          |
| 築年月      | 1987年3月  | 入居時期 | 2019年1月下旬予定 |
| 仲介料      | 1ヶ月  | 損害保険 | 有 20000円2年  |
| 更新料      | 新賃料 0.5ヶ月  | 契約期間 | 2年          |
| 駐車場      | 有(敷地内)6000円/月 駐輪場 バイク置き場                           |      |             |
| その他費用    | [月次費用] 口座引落手数料:324円                                |      |             |
| 入居諸条件    | ペット不可  |      |             |
| 保証会社     | 必須(全保連) 初回保証料:月額賃料等の50% 継続年間保証料:月額賃料等の10%          |      |             |
| 設備       | CATV,TVインターホン,エアコン,クッションフロア,クローゼット,シャワー,シューズボックス,ト |      |             |
| 備考       |  |      |             |