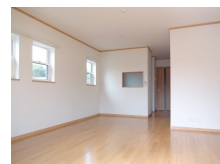
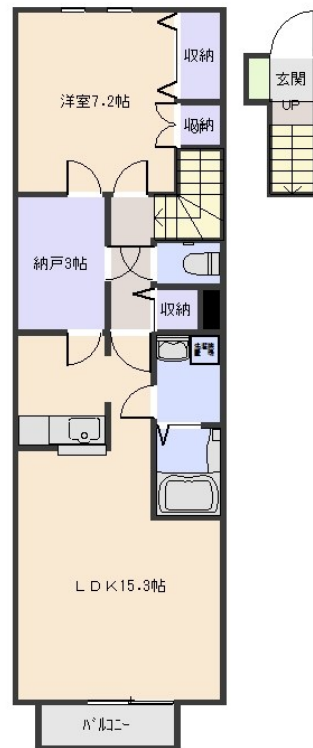


FOR RENT

2F以上,角住戸,最上階,全室南向き,南面バルコニー,南面リビング,陽当たり良好



間取りの「S」はサービスルーム(納戸)です。

図面と現況が異なる場合は現況が優先となります。

賃料	71,000円		
間取り	1SLDK	物件種別	アパート(居住用)
管理費	-	共益費	3,500円
雑費	-		
敷金	1ヶ月	礼金	無
敷引/償却金	-/-	保証金	-
交通	東武野田線 増尾駅 徒歩8分		
物件所在地	千葉県柏市増尾台1丁目11-36		
建物名・部屋番号	フォレストメゾン増尾台 207号室		
構造・規模	木造 2階建 2階		
専有面積	61.69㎡	向き	南東
築年月	2015年3月	入居時期	相談
仲介料	1ヶ月	損害保険	
更新料	新賃料 1ヶ月	契約期間	2年
駐車場	有(敷地内) 5400円/月 駐輪場		
その他費用			
入居諸条件	ペット不可 事務所不可 飲食店不可		
保証会社	必須 初回保証料: 賃料等の50% 月々、月額賃料等の1%		
設備	2口コンロ, B S, IHキッチンヒーター, TVインターホン, エアコン, クローゼット, システムキッチン		
備考			

情報更新日 2018年4月14日

No.000000737



千葉県知事(8)第9979号
社団法人千葉県宅地建物取引業協会

石橋不動産株式会社

千葉県柏市増尾6丁目2-8

TEL:04-7174-1188

E-mail: info@ishibashi-ehome.co.jp

URL: http://www.ishibashi-ehome.co.jp

FAX:04-7174-1122



携帯サイトから物件詳細を閲覧できます!

取引態様	手数料負担の割合	貸主	0%	借主	100%
仲介	手数料配分の割合	元付	0%	客付	100%