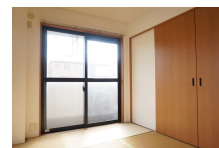
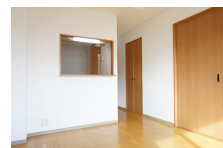
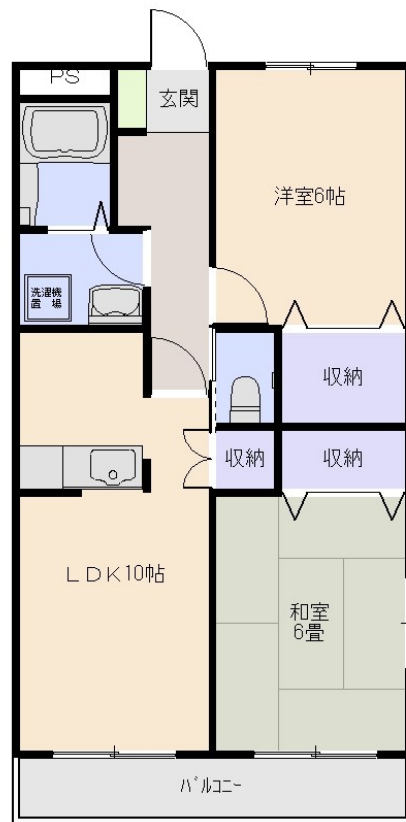


FOR RENT

鉄骨造の2LDKタイプ 対面キッチン

リビングの隣和室,角住戸,南面2室,南面バルコニー,南面リビング,陽当たり良好



間取りの「S」はサービスルーム(納戸)です。

図面と現況が異なる場合は現況が優先となります。

賃料	53,000円		
間取り	2LDK	物件種別	アパート(居住用)
管理費	無	共益費	3,000円
雑費	無		
敷金	1ヶ月	礼金	無
敷引/償却金	無/無	保証金	無
交通	新京成線 五香駅 徒歩20分 新京成線 五香駅 バス5分 停歩3分		
物件所在地	千葉県柏市南増尾6丁目7-1		
建物名・部屋番号	パレス・サンヴィレッジ 101号室		
構造・規模	軽量鉄骨 2階建 1階		
専有面積	51㎡	向き	南
築年月	2000年2月	入居時期	即時
仲介料	1ヶ月	損害保険	有 15000円 2年
更新料	1ヶ月	契約期間	2年
駐車場	有(敷地内) 5400円/月		
その他費用			
入居諸条件	ペット不可 事務所不可 飲食店不可		
保証会社	必須 初回保証料: 10,000円 以降、毎月賃料等の1%		
設備	BS, CATV, インターホン, エアコン, カウンターキッチン, ガスコンロ設置可, クローゼット, クローゼ		
備考			

情報更新日 2018年2月10日

No.000000648



千葉県知事(7)第9979号
社団法人千葉県宅地建物取引業協会

石橋不動産株式会社

千葉県柏市増尾6丁目2-8
TEL:04-7174-1188

FAX:04-7174-1122

E-mail: info@ishibashi-ehome.co.jp
URL: http://www.ishibashi-ehome.co.jp



携帯サイトから物件詳細を閲覧できます!

取引態様	手数料負担の割合	貸主	0%	借主	100%
仲介	手数料配分の割合	元付	0%	客付	100%