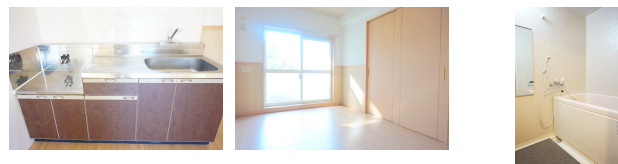


# FOR RENT

## ペットの事を考えてつくられた物件です

オートロック,最上階,振り分け,眺望良好,通風良好,南面リビング,陽当たり良好



間取りの「S」はサービスルーム(納戸)です。

図面と現況が異なる場合は現況が優先となります。

賃料	80,000円		
間取り	2LDK	物件種別	マンション(居住用)
管理費	無	共益費	6,000円
雑費	無		
敷金	無	礼金	無
敷引/償却金	無/無	保証金	無
交通	東武野田線 増尾駅 徒歩19分 常磐線各停 南柏駅 バス10分 徒歩3分		
物件所在地	千葉県柏市酒井根 2丁目 6-15		
建物名・部屋番号	クレストガーデン 南柏 303号室		
構造・規模	鉄筋コンクリート 3階建 3階		
専有面積	54.14㎡	向き	南
築年月	2003年11月	入居時期	相談
仲介料	1ヶ月	損害保険	有 20000円 2年
更新料	1ヶ月	契約期間	2年
駐車場	有(敷地内) 5000円/月 駐輪場		
その他費用			
入居諸条件	ペット可 事務所不可 飲食店不可		
保証会社	必須 初回保証料: 月額賃料等の100% 年間継続保証料: 10,000円		
設備	CATV, TVインターホン, エアコン, ガス給湯, クローゼット, シャワー, シューズボックス, トイレ有,		
備考			

情報更新日 2018年3月12日

No.000000607



千葉県知事(7)第9979号  
社団法人千葉県宅地建物取引業協会

### 石橋不動産株式会社

千葉県柏市増尾 6丁目2-8

TEL:04-7174-1188

FAX:04-7174-1122

E-mail: info@ishibashi-ehome.co.jp

URL: http://www.ishibashi-ehome.co.jp



携帯サイトから物件詳細を閲覧できます!

取引態様	手数料負担の割合	貸主	0%	借主	100%
仲介	手数料配分の割合	元付	0%	客付	100%