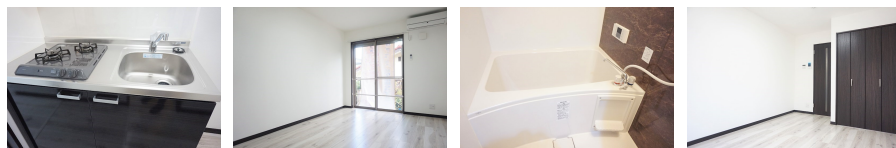
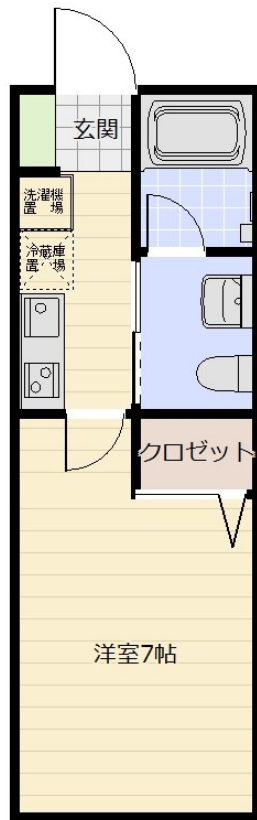


ダブルロック,南面リビング,陽当たり良好



賃料	46,800円		
間取り	1K	物件種別	アパート(居住用)
管理費	-	共益費	3,000円
雑費	-		
敷金	無	礼金	無
敷引/償却金	-/-	保証金	-
交通	東武野田線 増尾駅 徒歩10分 東武野田線 逆井駅 徒歩18分		
物件所在地	千葉県柏市増尾台 2丁目 10-1		
建物名・部屋番号	Infina柏 103号室		
構造・規模	木造 2階建 1階		
専有面積	21.42㎡	向き	南東
築年月	2017年8月	入居時期	即時
仲介料	1ヶ月	損害保険	有 13000円 2年
更新料	新賃料 1ヶ月	契約期間	2年
駐車場	近隣駐車場		
その他費用			
入居諸条件	ペット不可		
保証会社	必須 (オリコ) 初回保証料: 月額賃料等の35% 毎月、月額賃料等の1.65%		
設備	2口コンロ, TVインターホン, エアコン, クローゼット, システムキッチン, シャッター, シャワー, トイレ		
備考			

間取りの「S」はサービスルーム(納戸)です。

図面と現況が異なる場合は現況が優先となります。

情報更新日 2018年4月19日

No.0000000597



千葉県知事(8)第9979号  
社団法人千葉県宅地建物取引業協会

石橋不動産株式会社

千葉県柏市増尾 6丁目2-8  
TEL:04-7174-1188

FAX:04-7174-1122

E-mail: info@ishibashi-ehome.co.jp  
URL: http://www.ishibashi-ehome.co.jp



携帯サイトから物件詳細を閲覧できます!

取引態様	手数料負担の割合	貸主	0%	借主	100%
仲介	手数料配分の割合	元付	0%	客付	100%