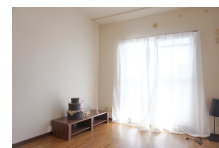
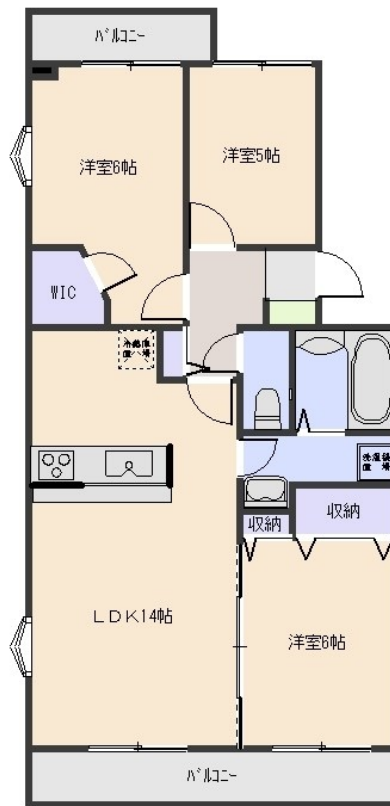


# FOR RENT

## 都市ガス！！3LDKマンションタイプ

2F以上,オートロック,角住戸,玄関ホール,通風良好,南面2室,南面バルコニー,南面リビング,陽当たり良好



間取りの「S」はサービスルーム(納戸)です。

図面と現況が異なる場合は現況が優先となります。

賃料	80,000円		
間取り	3LDK	物件種別	マンション(居住用)
管理費	無	共益費	4,000円
雑費	無		
敷金	無	礼金	無
敷引/償却金	-/-	保証金	-
交通	東武野田線 逆井駅 徒歩6分		
物件所在地	千葉県柏市藤心3丁目9-11		
建物名・部屋番号	ルミエール・シーズ式番館 201号室		
構造・規模	鉄筋コンクリート3階建2階		
専有面積	66.37㎡	向き	南
築年月	2003年3月	入居時期	即時
仲介料	1ヶ月	損害保険	有 20000円2年
更新料	新賃料 1ヶ月	契約期間	2年
駐車場	有(敷地内)5400円/月 ~ 駐輪場		
その他費用			
入居諸条件	ペット不可 事務所不可 飲食店不可		
保証会社	必須(オリコフォレントインシュア) 初回保証料:月額賃料等の50% 年間継続保証料:10,000円		
設備	CATV,ウォークインクローゼット,エアコン,カウンターキッチン,クローゼット,クローゼット3ヶ所,		
備考			

情報更新日 2018年5月13日

No.000000286



千葉県知事(8)第9979号  
社団法人千葉県宅地建物取引業協会

### 石橋不動産株式会社

千葉県柏市増尾6丁目2-8

TEL:04-7174-1188

E-mail: info@ishibashi-ehome.co.jp

URL: http://www.ishibashi-ehome.co.jp

FAX:04-7174-1122



携帯サイトから物件詳細を閲覧できます！

取引態様	手数料負担の割合	貸主	0%	借主	100%
仲介	手数料配分の割合	元付	0%	客付	100%